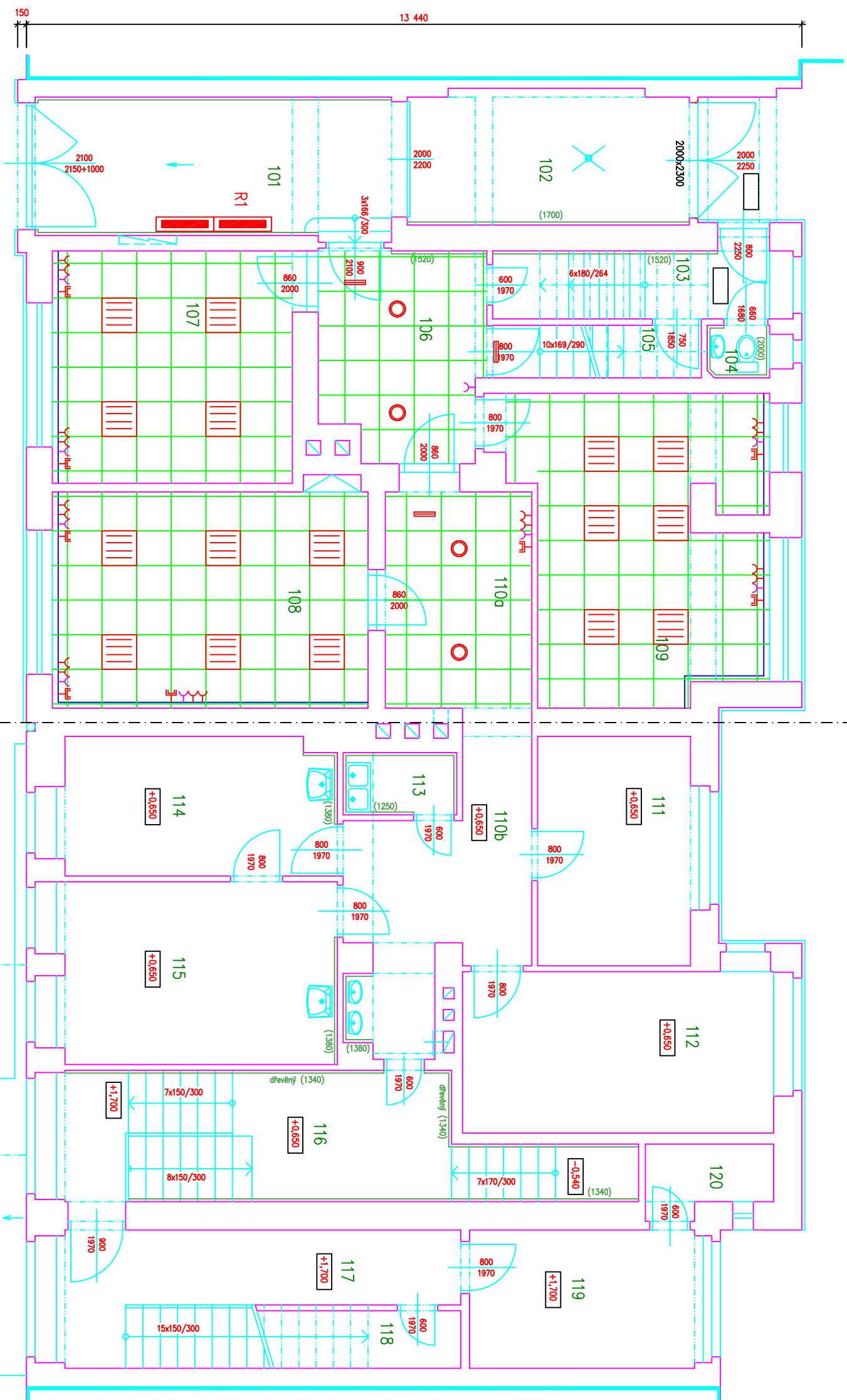
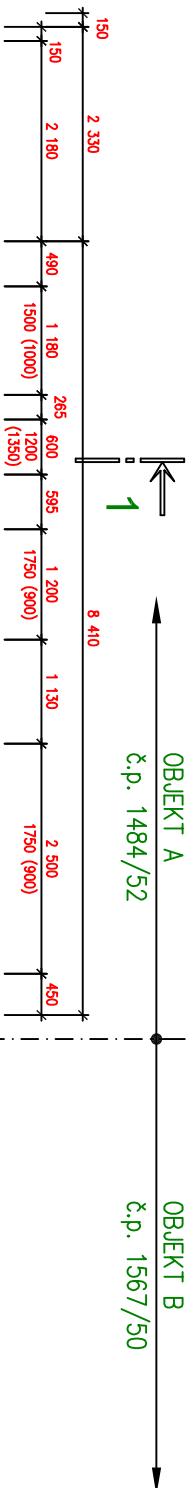


# PŮDORYS 1.NP



LEGENDA MÍSTNOSTI

OBJ. ČÍSLO	NÁZEV MÍSTNOSTI	m <sup>2</sup>	PODLAHA	POZNÁMKA
101	CHODBA	15,63	keramická dlažba	
102	SKLAD	11,36	betonové mezanie	
103	CHODBA	5,66	PVC	
104	WC	0,97	PVC	
105	SCHODIŠŤE DO SKLEPA	2,00	betonové mezanie	
106	CHODBA	10,02	PVC	
107	KANCELÁŘ	16,76	PVC	
108	PODATELNA	21,21	PVC	
109	KANCELÁŘ	20,51	PVC	
110a	CHODBA	10,17	PVC	

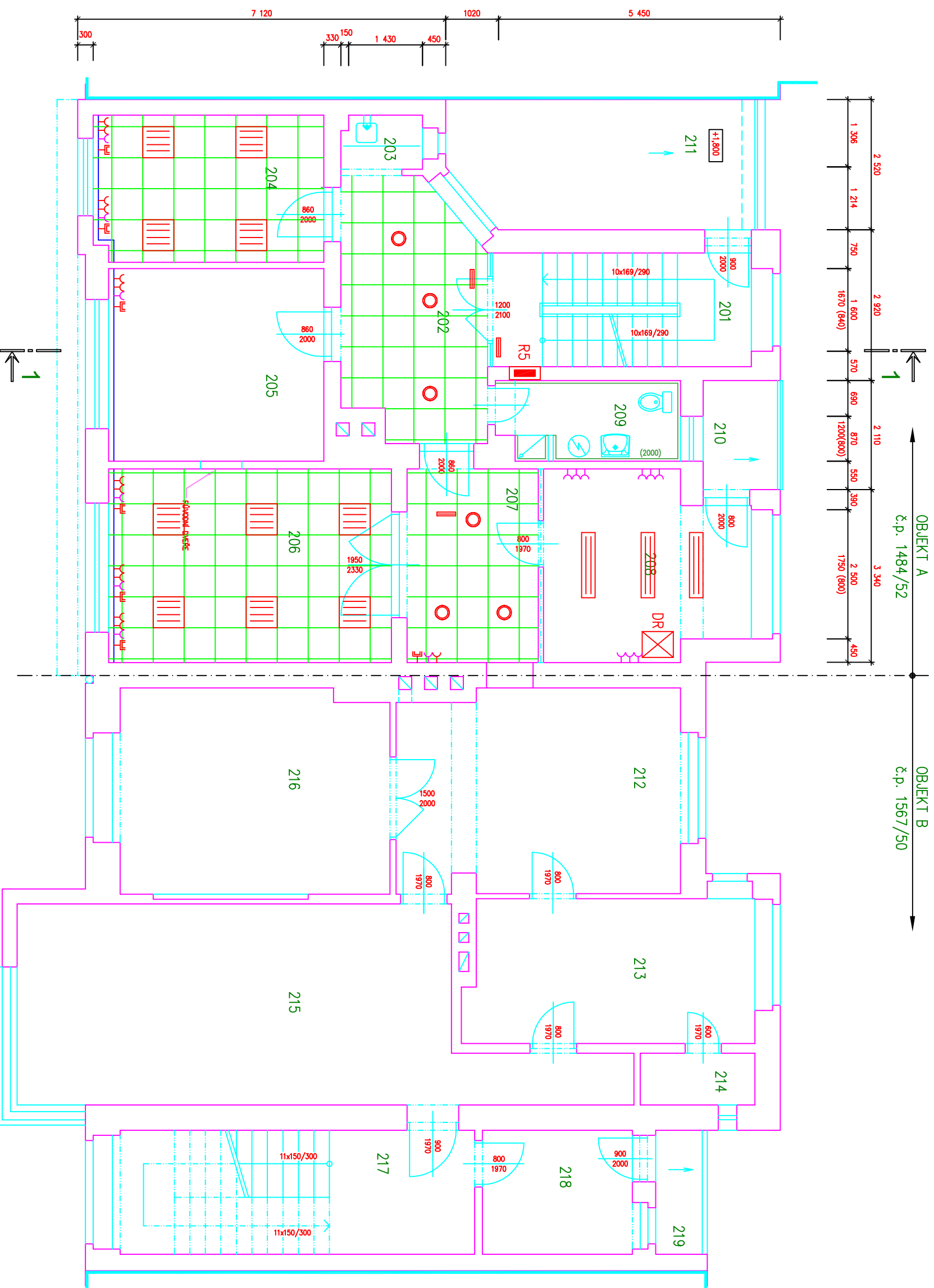
## Legenda:

- Jednofázová 16A/230V pro PC
- Jednofázová 16A/230V uzemlená
- Dvofáz. zásuvka 2x2x15/400V
- artidlo podhledové 4x18V/966 600x600
- artidlo podhledové kruhové
- artidlo přisazené 2x2x15/965
- artidlo přisazené novově 1x / 11W
- artidlový rozváděč 230V/400V UNITELAK
- delový rozváděč 500x600 uzemlený středně
- podpěrný kanál



Projektant: Ing. Václav DUBOVÝ, P.RO.	Vypracoval: Ing. Václav DUBOVÝ, P.RO.	
Obec: NYMBURK	Okres: NYMBURK	Adresa: J.Č. ČERNÝ 11 700 03 Opatowitz
Zadavatel: KHS S.Č. ODMĚRNÁ 329/17, 128 01 PRÁHA 2		
Akce: DOKUMENTACE OBJEKTŮ KHS STŘEDOČESKÉHO KRAJE ČÁST 5: ÚZEMNÍ PRACoviŠTĚ NYMBURK, PALÁČKŮVŮ TRIDA 1484/52, 1567/50, NYMBURK	Datum: SRPĚN 2012	
Období: PŮDORYS 1.NP	Zadáč. číslo: 008/2012	
Stupeň: DOKUMENTACE SOUTĚŽNÉHO PROVEDENÍ STAVBY	Stupeň: DOKUMENTACE	Číslo kóde: 04

# PŮDORYS 2.NP



OBJEKT A  
č.p. 1484/52

OBJEKT B  
č.p. 1567/50

## LEGENDA MÍSTNOSTI

OBJ.	ČÍSLO	NÁZEV MÍSTNOSTI	m <sup>2</sup>	PODLAHA	POZNÁMKA
201		SCHOVŠTĚ	11,00	PVC	
202		CHODBA	13,20	PVC	
203		KUCHĚŇ	1,81	PVC	
204		KANCELÁŘ	12,61	PVC	
205		KANCELÁŘ	15,51	parkety	
206		KANCELÁŘ	20,51	PVC	
207		CHODBA	9,88	PVC	
208		KUCHYŇKA	13,47	PVC	
209		WC	5,39	keramická dlažba	
210		BALUKN	3,14	betonová mozaika	
211		TERASA	15,04	betonová mozaika	

## Legenda:

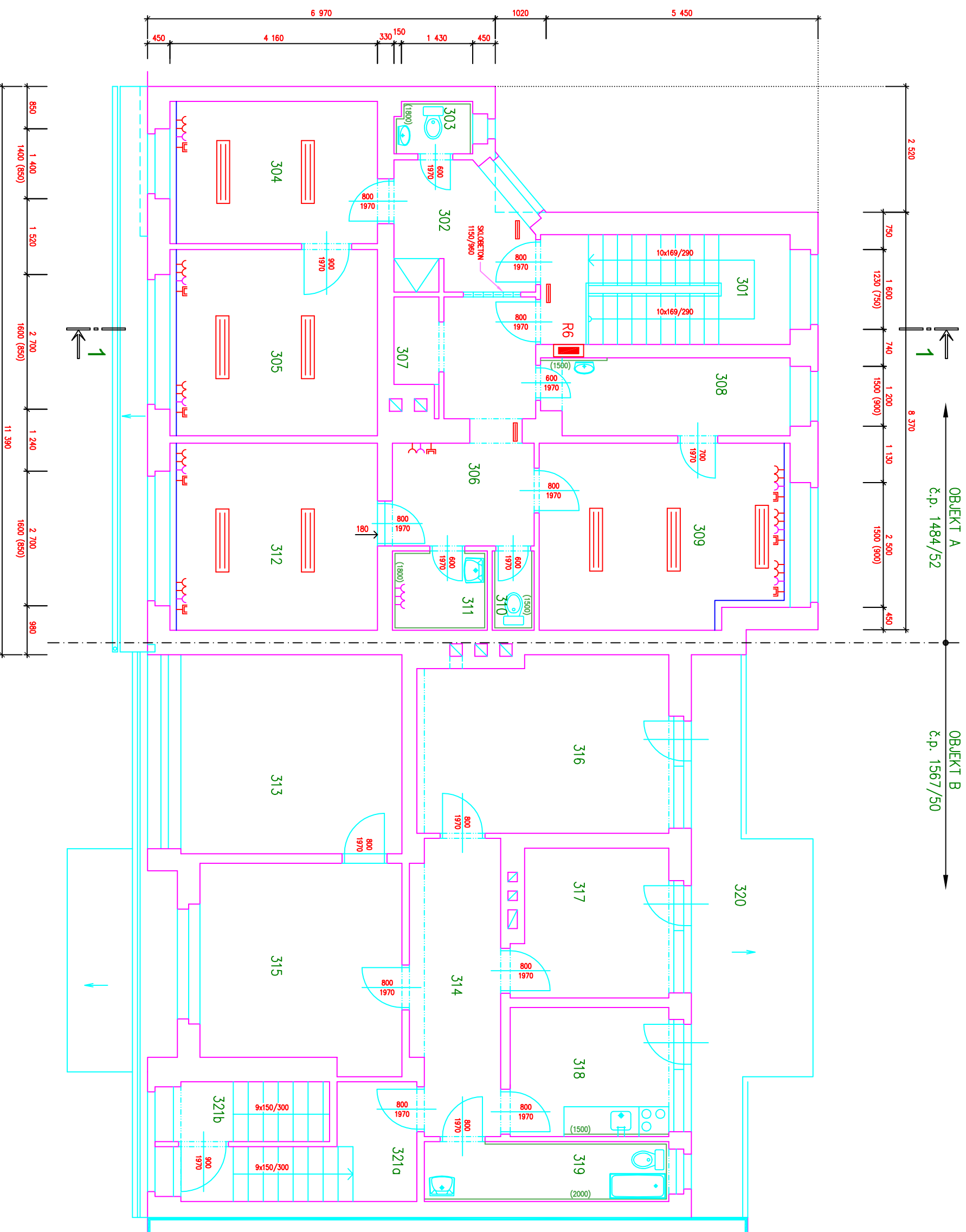
- jednolodnávlá 184/280V pro PC
- jednolodnávlá 184/280V ušlícová
- Dlažová závláha 282/45/u
- artilidlo podhledové 4x18/8/85 600x600
- artilidlo podhledové 2x38/8/96
- artilidlo přisazené 2x38/8/96
- artilidlo přisazené novové 1x / 11W
- artilidový rozváděč 230V/400V UNIBLOK
- dlažový rozváděč 500x500 nášeňový skříněk
- podpěrnopříčný kanál



Projektant:	ING. VOJTĚCH DUBOVÝ, P.Š.	Výpracovník:	ING. VOJTĚCH DUBOVÝ, P.Š.
Objekt:	NYMBURK	Objekt:	NYMBURK
Zadavatel:	KHS S.Č. OTRNICKÁ 329/17, 128 01 PRŮHA 2	Vznikatel:	NYMBURK
Akce:	DOKUMENTACE OBJEKTŮ KHS STŘEDODČESKÉHO KRAJE	Datum:	1. 5. 2012
	ČÁST 5: ÚZEMNÍ PRACOVNÍŠTĚ NYMBURK,	Zadáč. číslo:	008/2012
	PALÁČKŮHO TRIDA 1484/52, 1567/50, NYMBURK	Stupeň:	DOKUMENTACE
Objekt:	PŮDORYS 2.NP	Číslo výřezu:	Číslo kopie
Stupeň:	DOKUMENTACE SKLŮČITÉHO PROVEDENÍ STAVBY	05	



# PŮDORYS 3.NP



OBJEKT A  
č.p. 1484/52

OBJEKT B  
č.p. 1567/50

## LEGENDA MÍSTNOSTÍ

OBJ. číslo	NÁZEV MÍSTNOSTI	m <sup>2</sup>	PODLHA	POZNÁMKA
301	CHODBA	11,00	PVC	
302	CHODBA	5,90	PVC	
303	WC	1,61	PVC	
304	KUCHYŇ	11,85	PVC	
305	PŮKLI	15,51	PVC	
306	CHODBA	10,85	PVC	
307	KOMORA	1,57	PVC	
308	SKLAD	7,58	PVC	
309	ARCHIV	16,23	PVC	
310	WC	1,33	PVC	
311	KOUPELNA	3,02	keramické oblož.	
312	ZASEDÁKKA	15,60	parkety	

## Legenda:

- jednozsmerník 10A/230V pro PC
- jednozsmerník 10A/230V utility
- Datový zásuvník 2x20A/4V
- svítidlo podhledové 4x18W/865 800x800
- svítidlo podhledové 2x20W/865
- svítidlo přisazené 1x11W
- aktivní rozváděč 230V/400V UNIBLOCK
- datový rozváděč 500x200 nerezový skříňový
- podpora/pedál kanál



Projektant:	MG. VOJTECH DUBOVÝ, P.ŠO.	Vypracoval:	MG. VOJTECH DUBOVÝ, P.ŠO.
Objekt:	NYMBURK	Okres:	NYMBURK
Zadavatel:	KHS S.Č. ODMĚRNÁ 329/17, 128 01 PRŮHA 2	Výstavil:	VZTAŽOVÁ
Akce:	DOKUMENTACE OBJEKTŮ KHS STŘEDODČESKÉHO KRAJE	Datum:	1. 5. 2012
	ČÁST 5: ÚZEMNÍ PRACOVNÍŠTĚ NYMBURK,	Zadáč. číslo:	008/2012
	PALÁČKŮHO TRIDA 1484/52, 1567/50, NYMBURK	Stupeň:	DOKUMENTACE
Objekt:	PŮDORYS 3.NP	Číslo výřezu:	Číslo kopie
Stupeň:	DOKUMENTACE SKLADOVÉHO PROVEDENÍ STAVBY	06	

